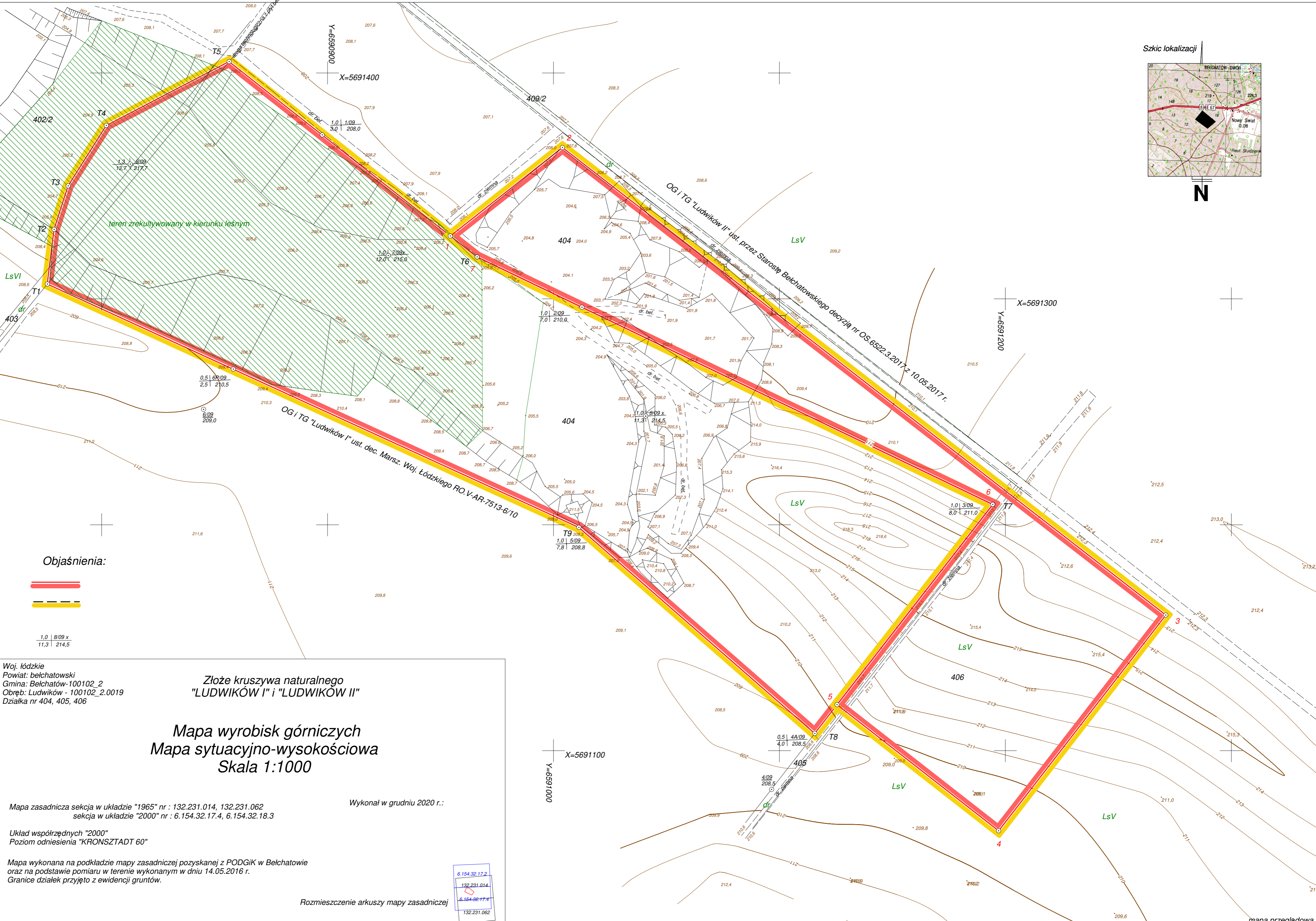
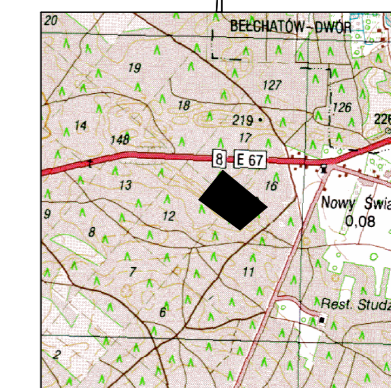


Szkic lokalizacji



Objaśnienia:



1,0 | 8/09 x
11,3 | 214,5

Woj. łódzkie
Powiat: bełchatowski
Gmina: Bełchatów-100102_2
Obręb: Ludwików - 100102_2.0019
Działka nr 404, 405, 406

Złoże kruszywa naturalnego
"LUDWIKÓW I" i "LUDWIKÓW II"

Mapa wyrobisk górniczych
Mapa sytuacyjno-wysokościowa
Skala 1:1000

Mapa zasadnicza sekcja w układzie "1965" nr : 132.231.014, 132.231.062
sekcja w układzie "2000" nr : 6.154.32.17.4, 6.154.32.18.3

Wykonał w grudniu 2020 r.:

Układ współrzędnych "2000"
Poziom odniesienia "KRONSTADT 60"

Mapa wykonana na podkładzie mapy zasadniczej pozyskanej z PODGiK w Bełchatowie
oraz na podstawie pomiaru w terenie wykonanym w dniu 14.05.2016 r.
Granice działek przyjęto z ewidencji gruntów.

Umieszczenie arkuszy mapy zasadniczej

